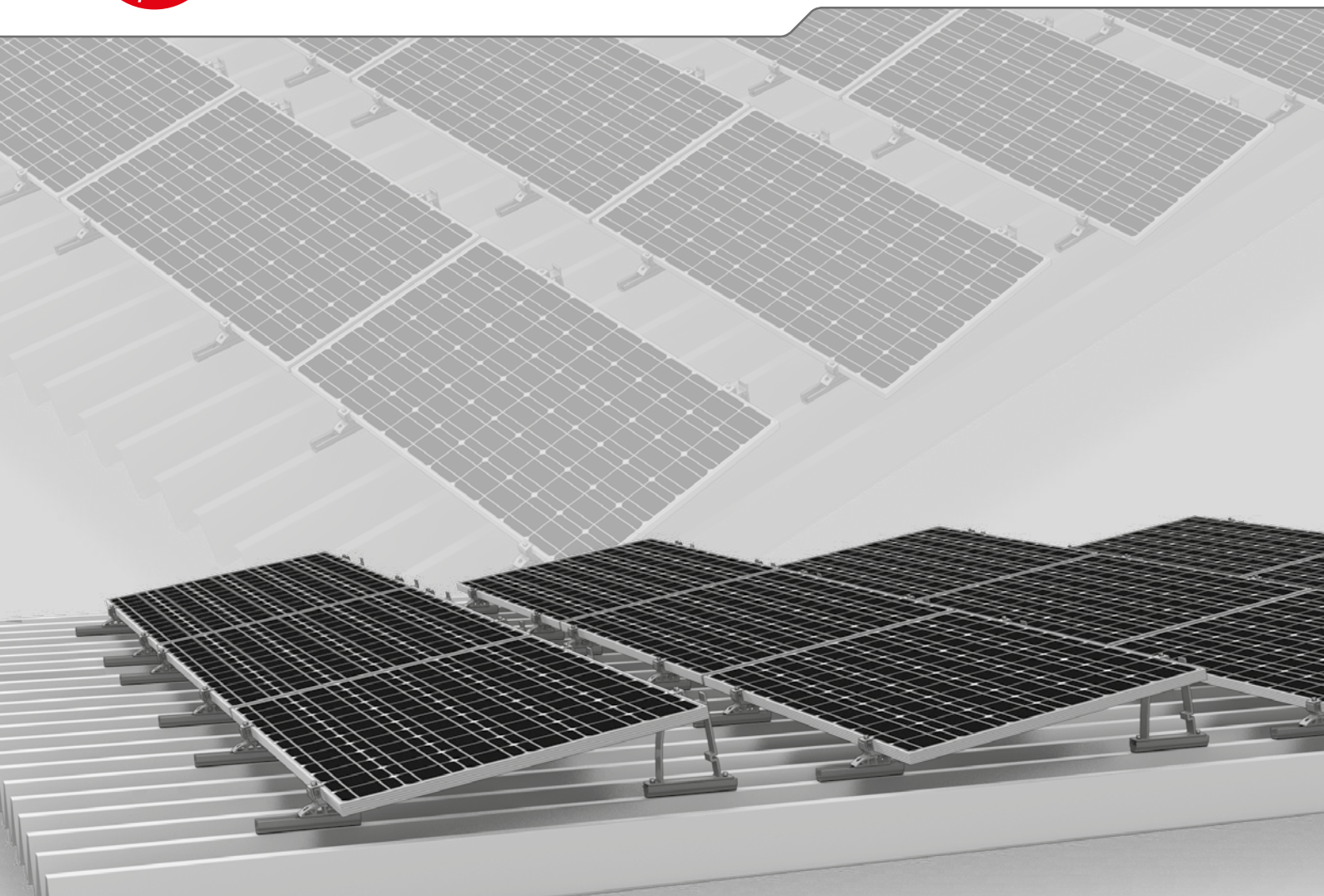




# Système S-Dome Small



- ▶ Sur tôle trapézoïdale pour toits inclinés de 15° max.
- ▶ Peu de composants, frais de transport réduits.
- ▶ Association parfaite du MultiRail avec les supports étroits des modules



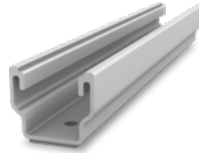
# Composants



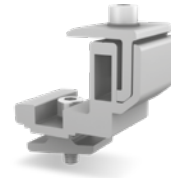
**Dome S1000 Small**  
Structure étroite de support de module



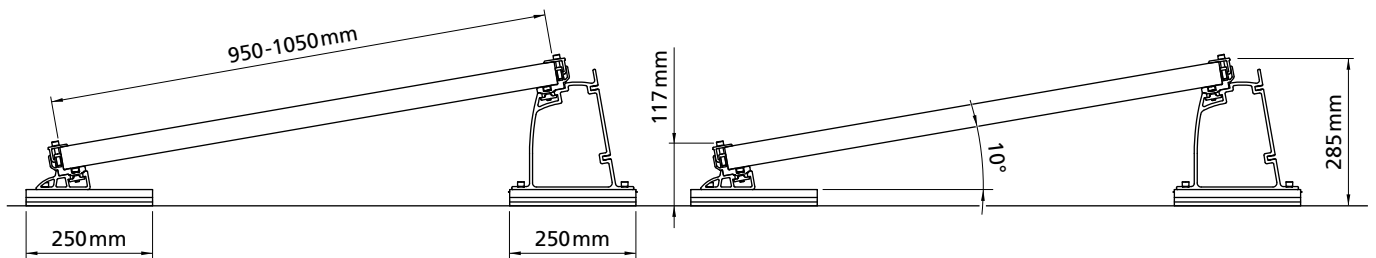
**Dome SD Small**  
Structure étroite de support de module



**MultiRail 25/4**  
 ▶ Longueur 250 mm  
 ▶ Avec 4 trous pour toits inclinés  $\leq 15^\circ$



**FlexClamp small**  
 ▶ Réglable en hauteur  
 ▶ Fixation sur les grands côtés du module



## Caractéristiques techniques

S-Dome Small	
Domaine d'utilisation	Toitures terrasse et toit inclinés $\leq 15^\circ$ avec couverture de toit en tôle trapézoïdale
Type de fixation / Fixation à la toiture	Fixation par vis auto-perceuse pour tôle trapézoïdale, parallèle aux nervurages
Condition:	<ul style="list-style-type: none"> <li>▶ Épaisseurs de tôle: <math>\geq 0,4</math> mm acier et <math>\geq 0,5</math> mm aluminium</li> <li>▶ Résistance à la traction de l'aluminium: <math>165 \text{ N/mm}^2</math></li> <li>▶ Résistance à la traction de l'acier: selon autorisation au moins S235 d'après DIN EN 10025-1</li> <li>▶ Largeur de nervurages: min. 22 mm</li> <li>▶ Intervalle de nervurages: indifférent</li> </ul>
Angle d'inclinaison	$10^\circ$
Matériau	<ul style="list-style-type: none"> <li>▶ Rails de montage, Dome SD Small, Dome S1000 Small, FlexClamp small: Aluminium (EN AW-6063 T66/ EN AW-6082 T6); EPDM</li> <li>▶ Petites pièces: Acier inox (1.4301) A2</li> </ul>